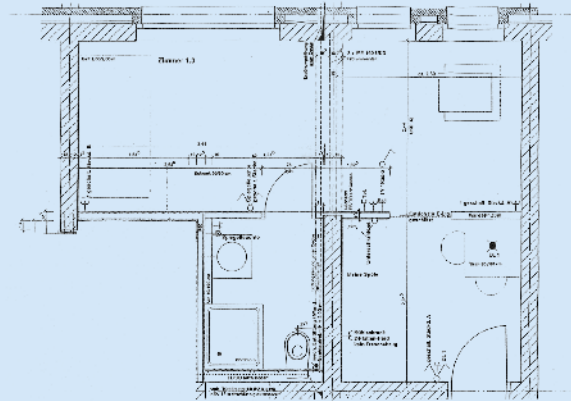


Wir suchen Wohnungen für unsere Dezentrale Hilfe



Bodelschwingh-Haus
Hilfen für Wohnungslose

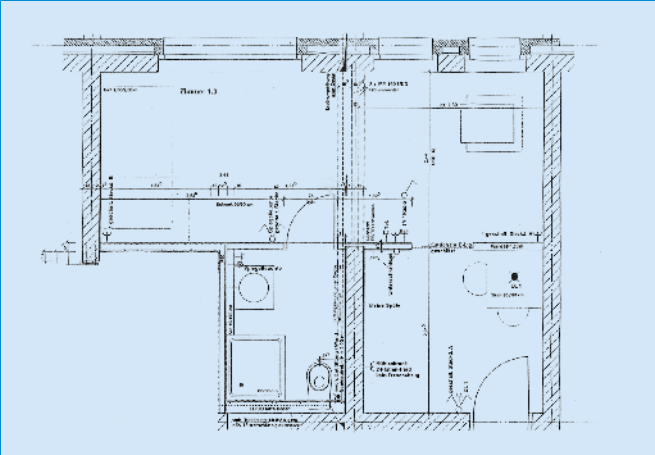


Das Bodelschwingh-Haus hilft wohnungslosen alleinstehenden Männern, ihre Lebenssituation zu verändern. Unser Ziel ist es, dass sie eine eigene, mietrechtlich abgesicherte Wohnung beziehen und in das Wohnumfeld und das Arbeitsleben integriert werden. Dazu halten wir als Einrichtung der Wohnungslosenhilfe stationäre Plätze in der Humboldtstraße und dezentrale Plätze gemäß § 67 – 69 SGB XII in von uns angemieteten Wohnungen vor. Die Kosten werden nach Einzelfallprüfung vom Sozialhilfeträger übernommen.

Neben unseren 45 Appartements am Standort Humboldtstraße unterhalten wir 25 dezentrale teilstationäre Plätze in von uns angemieteten Wohnungen. Mit dieser *Dezentralen Hilfe* fördern wir noch stärker die Fähigkeit und Motivation der Wohnungslosen, eigenständig zu wohnen.

Voraussetzung ist, dass die Klienten unser Beratungs- und Hilfeangebot verbindlich in Anspruch nehmen. Weitere Unterstützung leisten wir durch Hausbesuche und individuelle Hilfestellung. Schwerpunkte des Hilfeangebotes sind die Integration ins Lebensumfeld, Sozialberatung, Hilfestellung im Umgang mit Geld, Planung und Umsetzung einer Tagesstruktur, Erarbeitung einer neuen beruflichen Perspektive sowie Förderung der Fähigkeit zur eigenständigen Haushaltsführung.

Wenn der Hilfeprozess erfolgreich verlaufen ist, übernehmen die Klienten in der Regel die Wohnung als Hauptmieter. In Form der *Nachgehenden Hilfe* bieten wir ab der Mietvertragsübernahme weitere Beratung und Unterstützung an: von Hilfen bei der täglichen Lebensgestaltung über Sozialberatung bis zur Krisenintervention bei Störungen des Mietverhältnisses.



Wir suchen

- Wohnungen mit 1 bis 1 ½ Zimmern (Einpersonenhaushalt)
- Mieten bis zum Höchstwert von derzeit 481 EUR Brutto Kaltmiete
- Abgeschlossene Wohneinheiten, unmöbliert, mit Heizung, WC, Dusche, Kochgelegenheit
- Einkaufsmöglichkeiten und Ärzte im Umfeld
- Gute Anbindung an den Öffentlichen Personen-nahverkehr

Wir bieten Vermietern

- Hauptmieter und direkter Ansprechpartner ist zunächst das Bodelschwingh-Haus
- Die Wohnung wird von einem konkret benannten Klienten bewohnt
- Der Vermieter hat ausreichend Zeit und Gelegenheit, den zukünftigen Mieter kennen zu lernen
- Die Klienten erfahren eine hohe Beratungs- und Betreuungsdichte
- Das Bodelschwingh-Haus vermittelt aktiv bei Störungen des Mietverhältnisses, auch nach Übernahme des Mietvertrages durch die Klienten

Wir verfügen über ein eigenes Wohnraummanagement. Ansprechpartnerin in allen wohnungswirtschaftlichen Fragen ist Katharina Thieme. Sie pflegt unsere langjährig gewachsenen Kontakte zu Wohnungsbaugesellschaften, Baugenossenschaften und privaten Wohnungseigentümern.

Sprechen Sie mit ihr!

Katharina Thieme
Tel. 040 / 22 72 17 – 21
Fax 040 / 22 72 17 – 27
thieme@bodelschwingh-haus-hamburg.de

Bodelschwingh-Haus
Humboldtstraße 65
22083 Hamburg
Tel. 22 72 17 – 0
Fax 22 72 17 – 27
www.bodelschwingh-haus-hamburg.de

